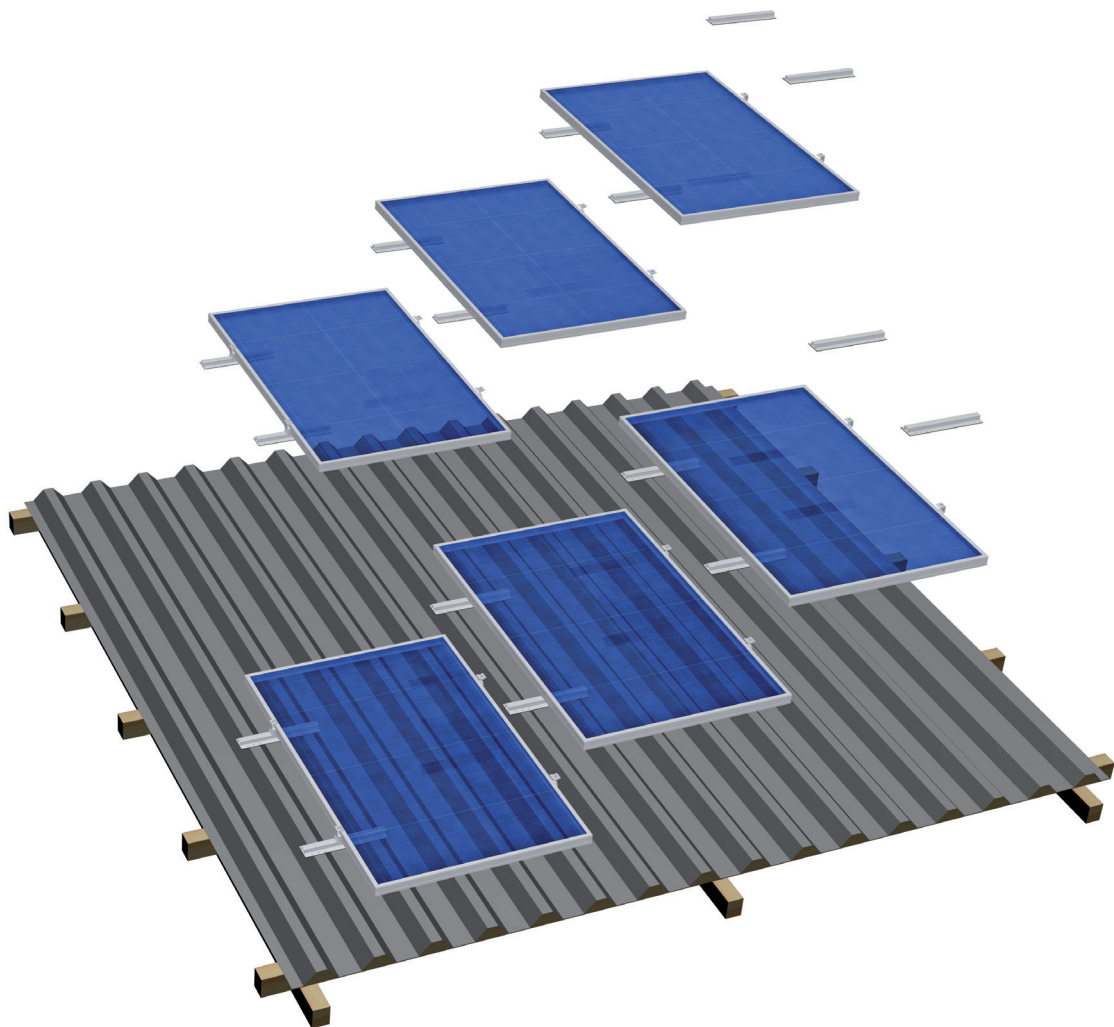




BEFESTIGUNGSSYSTEME FÜR TRAPEZ- UND WELLBLECHDÄCHER

für gerahmte und rahmenlose Module

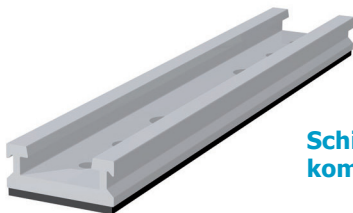
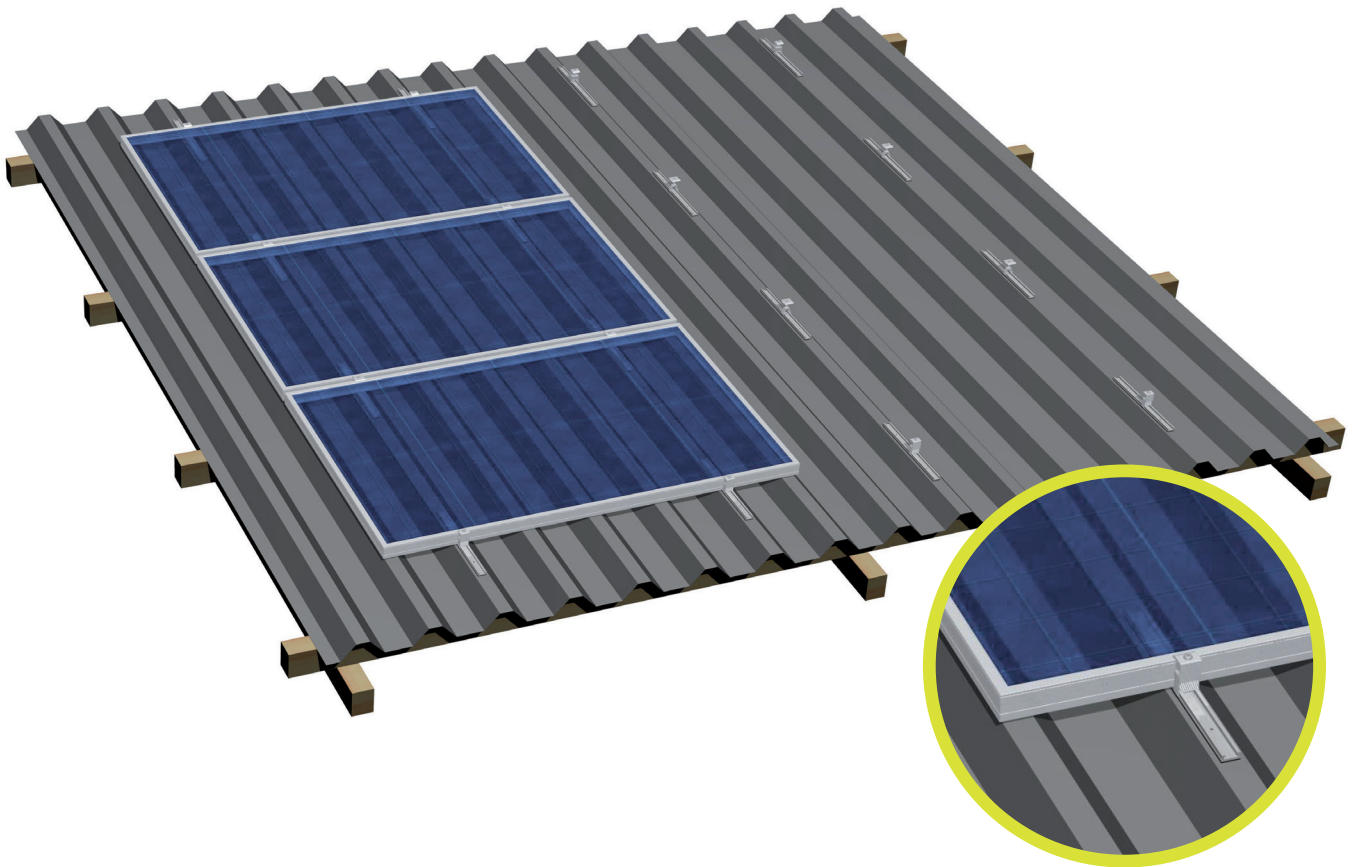


Die Befestigungssysteme von S:FLEX für Trapez- und Wellblechdächer verbinden eine sichere und schnelle Montage mit deutlich reduziertem Materialeinsatz. Und Sie erzielen eine erhebliche Margenoptimierung Ihrer Projekte.

Durch unsere drei ausgereiften Systeme – die Hochsicken-schiene, die Trapezblechschiene und den Winkel zur Blechmontage – haben wir für nahezu jedes Dach die passende Lösung. Auch für exponierte Lagen und steile Ausrichtungen finden unsere Projekttechniker und Statiker individuelle Realisierungsmöglichkeiten. Sprechen Sie uns an!

BEFESTIGUNGSSYSTEME FÜR TRAPEZ- UND WELLBLECHDÄCHER

Montage mit Hochsickenschiene



Schiene ST-AK 1/12
komplett l=180

Endhalter EH AK II Klick 30-50



Modulhalter MH AK II Klick 30-50



Anwendung:

Trapezblech

Anbindung:

Nieten oder Dünnschrauben auf Hochsicken

Modultyp:

gerahmte Module

Modulausrichtung:

quer

Schienenlagen:

einlagig

Vorteile:

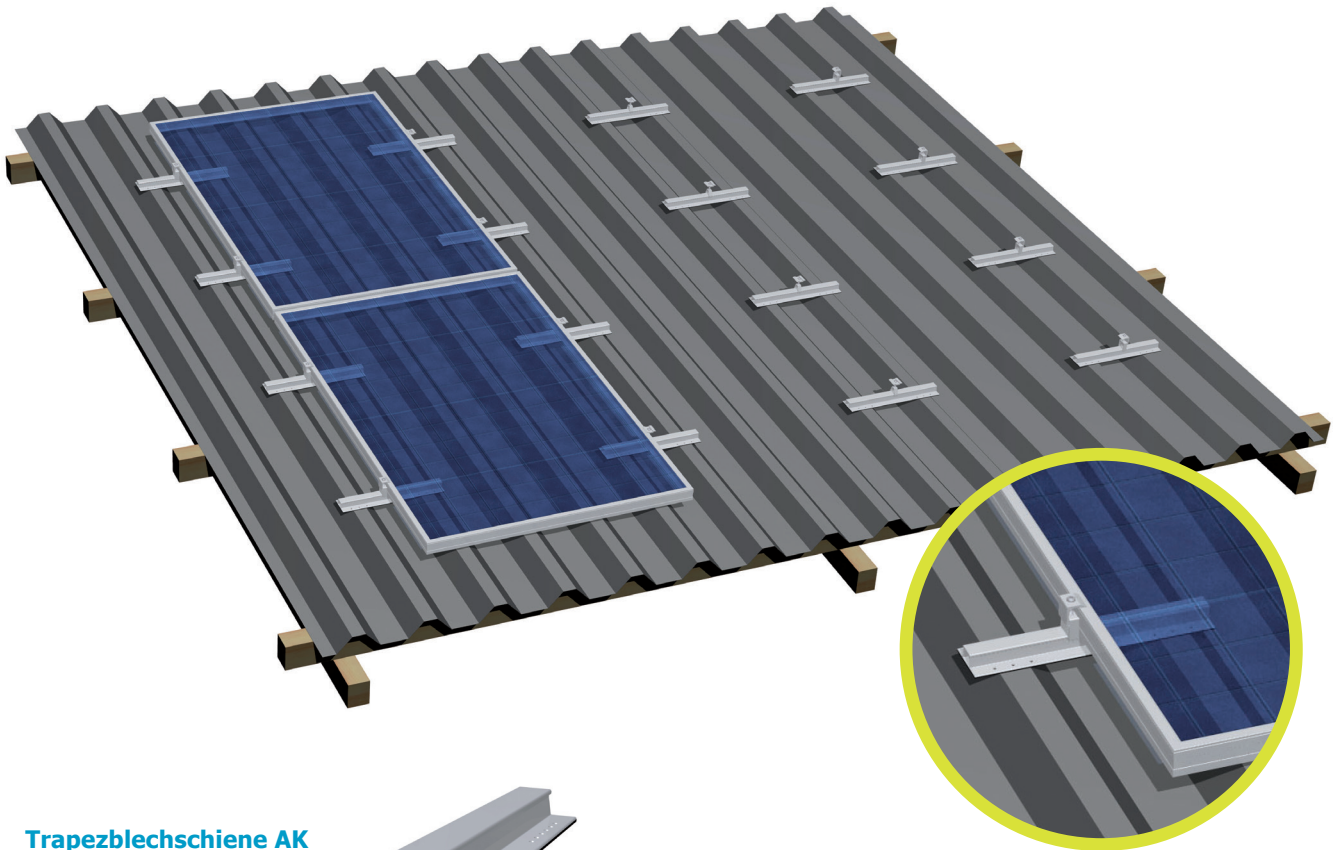
- geringe Material-/Montagekosten
- Schienenlänge 180 mm, 3150 mm und 6200 mm
- Schienenstücke 180 mm (Schiene ST-AK 1/12 komplett / l=180 mm) werden standardmäßig mit jeweils 2 Löchern (5 mm / 6,5 mm / 8,5 mm) und Dichtband vorkonfektioniert geliefert

Hinweis:

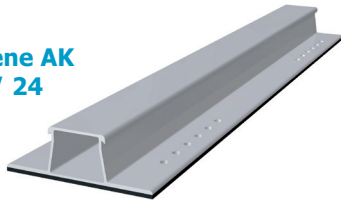
Es ist der jeweilige Abstand zwischen den Hochsicken für die optimale Modulbefestigung zu beachten

BEFESTIGUNGSSYSTEME FÜR TRAPEZ- UND WELLBLECHDÄCHER

Montage mit Trapezblechschiene



Trapezblechschiene AK
komplett l=395 / 24



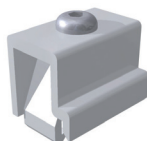
Endhalter EH AK II Klick 30-50



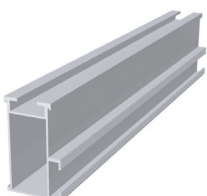
Modulhalter MH AK II Klick 30-50



Kreuzschienenverbinder AK



Schiene ST-AK 13/60



Anwendung:

Trapez- und Wellblech

Anbindung:

Nieten oder Dünnschrauben auf Hochsicken

Modultyp:

gerahmte und rahmenlose Module

Modulausrichtung:

hochkant/ quer

Schienenlagen:

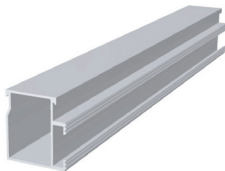
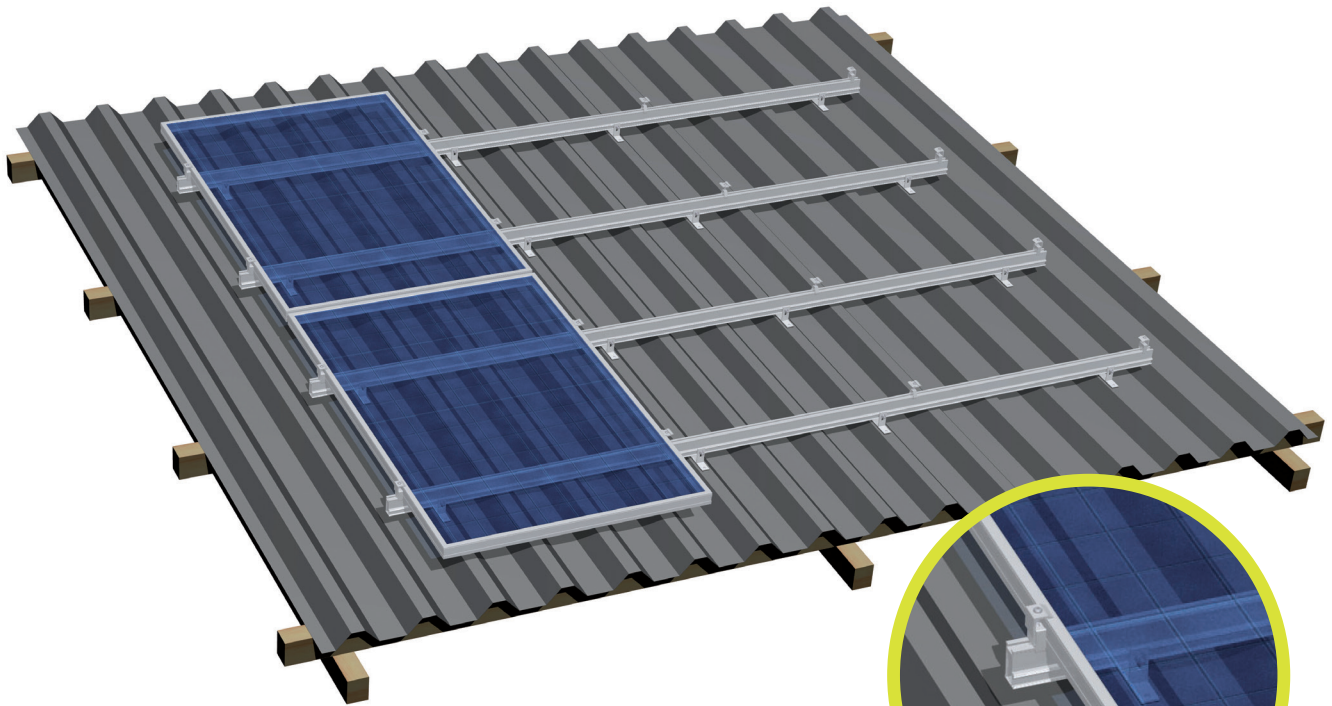
einlagig/doppellagig, Kreuzschienenverbund

Vorteile:

- geringe Material-/Montagekosten
- Schienenlänge 395 mm, 3150 mm und 6200 mm
- hohe Steifigkeit der Schiene, für größere Lasten geeignet
- Schienenstücke 395 mm (Trapezblechschiene AK komplett / l=395 mm) werden standardmäßig mit 24 Löchern und Dichtband vorkonfektioniert geliefert

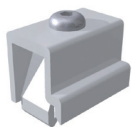
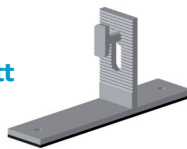
BEFESTIGUNGSSYSTEME FÜR TRAPEZ- UND WELLBLECHDÄCHER

Montage mit Winkel für Blechmontage



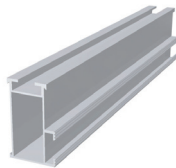
Schiene ST-AK 5/40

Winkel Blechmontage komplett



Kreuzschienenverbinder AK

Schiene ST-AK 13/60



Modulhalter MH AK II Klick 30-50

Endhalter EH AK II Klick 30-50



Anwendung:

Trapez- und Wellblech

Anbindung:

Nieten oder Dünnblechschrauben auf Hochsicken

Modultyp:

gerahmte und rahmenlose Module

Modulausrichtung:

hochkant/ quer

Schienenlagen:

einlagig/ doppelagig, Kreuzschienenverbund

Vorteile:

- geringer Montageaufwand
- höhenverstellbar durch Langloch in Blechwinkel

BEFESTIGUNGSSYSTEME FÜR TRAPEZ- UND WELLBLECHDÄCHER

für gerahmte und rahmenlose Module

Flexible Anwendung:

Die Trägerprofile der S:FLEX Systeme für Trapez- und Wellblechdächer sind in Längen von 180 mm, 395 mm, 3150 mm und 6200 mm erhältlich.

Je nach Projekt haben Sie so die Wahl zwischen den handlichen, leicht zu transportierenden und zu lagernden kurzen Schienen und der schnell zu montierenden langen Ausführung.

Einfache, individuelle Planung:

Mit unserem Planungs-Tool erstellen Sie für jeden Anlagenstandort eine exakte, spezifische Planung. Angepasst an die vorhandene Dach-eindeckung werden immer auch die jeweiligen Wind- und Schneelasten berücksichtigt.

Sicherheit für das Dach:

Durch den Einbau von thermischen Dehnfugen werden Spannungsschäden am Dach und an den Modulen verhindert.

Schnelle Montage:

Montage mit spanfrei zu verarbeitenden Dünnschrauben oder Nietbefestigung.
Verlegung der vorkonfektionierten Komponenten in kürzester Zeit.

Ein ausgeglichenes Modulfeld auch auf unebenen Dächern erzielen Sie durch die Verwendung unserer höhenverstellbaren Winkel.

Die Ausrichtung der Module kann wahlweise hochkant oder quer erfolgen.

Eine Aufständering ist ebenso realisierbar. Hierzu beraten wir Sie gerne.

Modultypen	Gerahmte Solarmodule von 30 bis 50 mm Rahmenstärke sowie ungerahmte Module
Anwendungen	Trapezblechdächer Wellblechdächer Flachdächer und schwach geneigte Dächer
Blechstärke	Standard ab 0,5 mm Stahl Standard ab 1,0 mm Aluminium (andere auf Anfrage)
Modulanordnung	hochkant und quer
Ausrichtung	dachparallel
Material	hochwertiges Aluminium Edelstahl EPDM-Dichtungen
Dichtnieten und Dichteinlagen	UV-resistent, wasserdicht und temperaturstabil
Farbe	Natur, pressblank auch in schwarz erhältlich
Besonderheiten	Besonders schnelle Montage durch Nietbefestigung möglich

